

TOMADAS INDUSTRIAIS

Catálogo de Produtos



MONTÊ

Tecnologia para energia

NOSSA HISTÓRIA



A Montê Tecnologia para Energia mantém um portfólio de produtos e serviços de classe, certificação e reconhecimento internacional.

Fundada no ano de 2003, a Montê atua no mercado de fabricação de produtos e tecnologias voltadas à Automação Industrial e distribuição de materiais elétricos industriais.

Com grande experiência de mercado, buscamos sempre inovações para melhor atender nossos clientes.

A grande expansão da empresa se deve a uma base sólida, com mais de 10 anos de atuação no mercado industrial, trabalhando sempre com os melhores produtos do segmento elétrico, para atender a exigentes consumidores que nos proporcionam crescimento neste especializado segmento de mercado.



**Melhor Custo
Benefício**



**Condições
especiais
para compras
com projeto**



**Amplo
estoque e
logística ágil**



**Suporte
técnico
especializado**



**Atendimento
humano e
personalizado**



**Estacione no
local**

MONTE

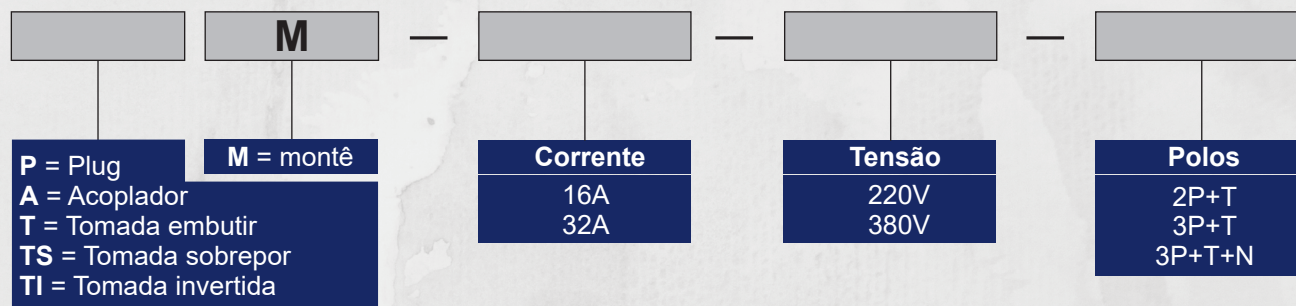
Tecnologia para energia

MONTÊ PLUGUES E TOMADAS

Função:

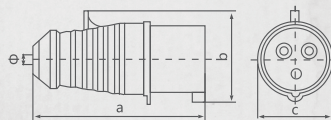
As tomadas industriais possuem a importante função de agir como ponto de conexão para o fornecimento de eletricidade a equipamentos

Composição da referência:



PM-16A-220V-2P+T PM-32A-220V-2P+T

Corrente (A): 16A | 32A
 Tensão (V): 220V
 Grau de proteção: IP44

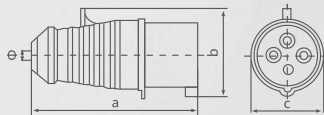


Posição do contato terra	6h	
Corrente (A)	16	32
Polos	3	
a	122	141
b	57	77
c	50	64
Φ	6	8
Tamanho do cabo (mm²)	1-2,5	2,5-6



PM-16A-380V-3P+T PM-32A-380V-3P+T

Corrente (A): 16A | 32A
 Tensão (V): 380V
 Grau de proteção: IP44

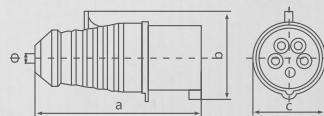
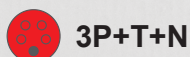


Posição do contato terra	6h	
Corrente (A)	16	32
Polos	4	
a	122	141
b	57	77
c	50	64
Φ	6	8
Tamanho do cabo (mm²)	1-2,5	2,5-6



PM-16A-380V - 3P+T+N PM-32A-380V - 3P+T+N

Corrente (A): 16A | 32A
 Tensão (V): 380V
 Grau de proteção: IP44



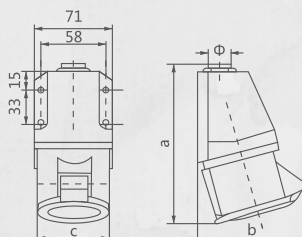
Posição do contato terra	6h	
Corrente (A)	16	32
Polos	5	
a	130	141
b	75	87
c	64	70
Φ	8	8
Tamanho do cabo (mm²)	1-2,5	2,5-6

MONTÊ PLUGUES E TOMADAS



AM-16A-220V-2P+T
AM-32A-220V-2P+T

Corrente (A): 16A | 32A
Tensão (V): 220V
Grau de proteção: IP44

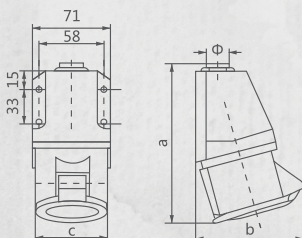


Posição do contato terra		6h	
Corrente (A)		16	32
Polos		3	
Dimensão (mm)	a	135	153
	b	92	102
	c	50	6465
	Φ	3-18	3-18
Tamanho do cabo (mm²)		1-2,5	2,5-6



AM-16A-380V-3P+T
AM-32A-380V-3P+T

Corrente (A): 16A | 32A
Tensão (V): 380V
Grau de proteção: IP44

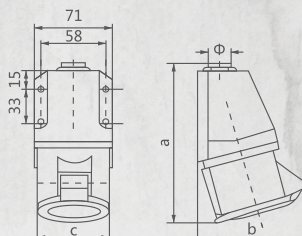
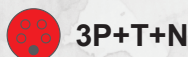


Posição do contato terra		6h	
Corrente (A)		16	32
Polos		4	
Dimensão (mm)	a	140	152
	b	95	104
	c	56	65
	Φ	3-18	3-18
Tamanho do cabo (mm²)		1-2,5	2,5-6



AM-16A-380V - 3P+T+N
AM-32A-380V - 3P+T+N

Corrente (A): 16A | 32A
Tensão (V): 380V
Grau de proteção: IP44

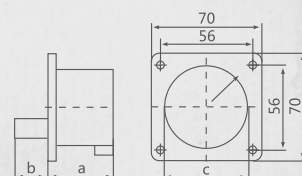


Posição do contato terra		6h	
Corrente (A)		16	32
Polos		5	
Dimensão (mm)	a	139	153
	b	96	107
	c	63	70
	Φ	3-18	3-18
Tamanho do cabo (mm²)		1-2,5	2,5-6



TIM-16A-220V-2P+T
TIMM-32A-220V-2P+T

Corrente (A): 16A | 32A
Tensão (V): 220V
Grau de proteção: IP44

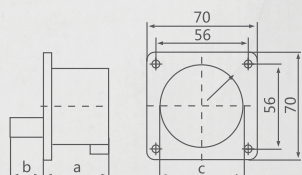


Posição do contato terra		6h	
Corrente (A)		16	32
Polos		3	
Dimensão (mm)	a	42	50
	b	25	32
	c	45	50
Tamanho do cabo (mm²)		1-2,5	2,5-6



TIM-16A-380V-3P+T
TIM-32A-380V-3P+T

Corrente (A): 16A | 32A
Tensão (V): 380V
Grau de proteção: IP44

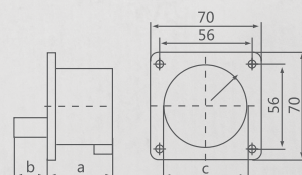
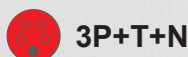


Posição do contato terra		6h	
Corrente (A)		16	32
Polos		4	
Dimensão (mm)	a	44	50
	b	23	32
	c	45	50
Tamanho do cabo (mm²)		1-2,5	2,5-6



TIM-16A-380V - 3P+T+N
TIM-32A-380V - 3P+T+N

Corrente (A): 16A | 32A
Tensão (V): 380V
Grau de proteção: IP44



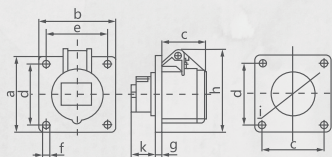
Posição do contato terra		6h	
Corrente (A)		16	32
Polos		5	
Dimensão (mm)	a	44	50
	b	22	31
	c	55	61
Tamanho do cabo (mm²)		1-2,5	2,5-6

MONTÊ PLUGUES E TOMADAS



TM-16A-220V-2P+T TM-32A-220V-2P+T

Corrente (A): 16A | 32A
Tensão (V): 220V
Grau de proteção: IP44

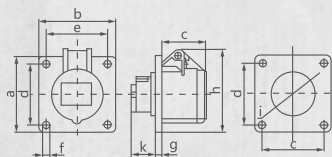


Posição do contato terra	6h	
Corrente (A)	16	32
Polos	3	
Dimensão (mm)	a	75
	b	75
	c	62,2
	d	60
	e	60
	f	55
	g	6
	h	88,6
	i	25
	j	56
Tamanho do cabo (mm²)	1-2,5	2,5-6



TM-16A-380V-3P+T TM-32A-380V-3P+T

Corrente (A): 16A | 32A
Tensão (V): 380V
Grau de proteção: IP44

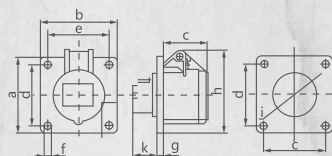
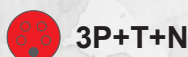


Posição do contato terra	6h	
Corrente (A)	16	32
Polos	4	
Dimensão (mm)	a	75
	b	75
	c	62,2
	d	60
	e	60
	f	55
	g	6
	h	88,6
	i	25
	j	56
Tamanho do cabo (mm²)	1-2,5	2,5-6



TM-16A-380V - 3P+T+N TM-32A-380V - 3P+T+N

Corrente (A): 16A | 32A
Tensão (V): 380V
Grau de proteção: IP44

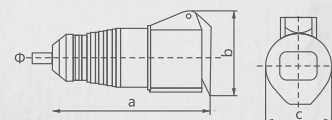


Posição do contato terra	6h	
Corrente (A)	16	32
Polos	4	
Dimensão (mm)	a	75
	b	75
	c	62,2
	d	60
	e	60
	f	55
	g	6
	h	100,2
	i	25
	j	61,5
Tamanho do cabo (mm²)	1-2,5	2,5-6



AM-16A-220V-2P+T AM-32A-220V-2P+T

Corrente (A): 16A | 32A
Tensão (V): 220V
Grau de proteção: IP44

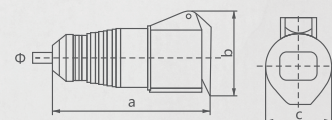


Posição do contato terra	6h	
Corrente (A)	16	32
Polos	3	
Dimensão (mm)	a	131
	b	69
	c	50,5
	Φ	6-16
Tamanho do cabo (mm²)	1-2,5	2,5-6



AM-16A-380V-3P+T AM-32A-380V-3P+T

Corrente (A): 16A | 32A
Tensão (V): 380V
Grau de proteção: IP44

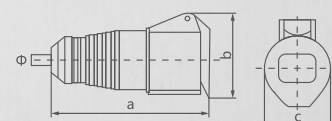
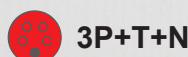


Posição do contato terra	6h	
Corrente (A)	16	32
Polos	4	
Dimensão (mm)	a	131
	b	69
	c	50,5
	Φ	6-16
Tamanho do cabo (mm²)	1-2,5	2,5-6



AM-16A-380V - 3P+T+N AM-32A-380V - 3P+T+N

Corrente (A): 16A | 32A
Tensão (V): 380V
Grau de proteção: IP44



Posição do contato terra	6h	
Corrente (A)	16	32
Polos	5	
Dimensão (mm)	a	131
	b	69
	c	50,5
	Φ	6-16
Tamanho do cabo (mm²)	1-2,5	2,5-6

MONTÉ

Tecnologia para energia



Av. Bahia, 907
Porto Alegre - RS
CEP: 90.240-551
+55 51 3062-0809
+55 51 9.9241-6970
www.monte.rs